



S přáteli je možné posadit se na rozkládací pohovky Bristol a Mazzini kolem krbu ke konferenčním stolkům Vitsjo. Z této kolekce jsou i černé kovové regály a televizní stolek (vše Ikea). Prostředí vhodně dotvářejí svítidla z černého kovu Signature Nero Umbrello a koberec Birket (Ikea). Krbová římsa z přírodního kamene je původní součástí bytu

Designérka Miroslava Pešková



## KUBISTICKÝ SKVOST

*Byt v kubistickém domě architekta Otakara Novotného z roku 1911, původně určeného učitelům, koupil majitel cíleně. Prál si navrátit mu duši. Designérce Miroslavě Peškové se to podařilo skvěle i s nízkým rozpočtem. Posuďte sami!*

## JAK BYDLÍ

▼ Stojací industriální lampa 30er Standing Gold spolu s mosazným odkládacím stolem Ruche a černým křeslem Scotland III vytvářejí osobité zátiší

▼ Stůl Gadeskov (Jysk) z masivního dřeva s kovovou podnoží je doplněn židlemi DSW (Vitra). Tyrkysová modř je výrazným akcentem užitým nejen na židličkách, ale i na chladničce Funky Blue (Gorenje) v retro designu. Praktické využití v jídelně nachází i pultový stolek Auning (Jysk) se zásuvkami



**M**ajitel miluje období první republiky i práci architekta Otakara Novotného. Než se rozhodl pro koupi prvorepublikového bytu, vyhledával interiéry z této éry, jejichž prostor si udržel ducha i přes případný necitlivý zásah jejich předchozích uživatelů. Prál si v centru Prahy vytvořit soukromé útočiště, které mu umožní pomyslný vstup do jiného světa, únik z byznysu a rychlého pracovního tempa, kde by mohl v klidu a nerušeně přemýšlet či se setkávat s přáteli. Sám o sobě tvrdí, že žije především na letištích. Ve skutečnosti však bydlí nedaleko Prahy a v jejím centru chtěl mít svůj městský byt. Toužil vytvořit příjemné zázemí, které ho kdykoli vlídně uvítá a současně bude i podnětným a inspirativním místem, které

mu umožní seběhnout pár schodů dolů a ocitnout se přímo v uličkách staré Prahy.

### DOBŘÝ ZÁKLAD

Přestože byl byt 100 m<sup>2</sup>, klasifikovaný jako 2 + 1 s výškou stropů 3,6 metru v neutěšeném stavu, jeho základ byl vcelku dobrý. Majitele ihned okouzлил, přestože koupelna i kuchyně byly velmi poddimenzované. Kdysi dávno byly byty určeny učitelům, přece jen šlo o učitelský dům... Investor důvěřoval dovednostem designérky Miroslavy Peškové ze studia Mibiko a práci na zvelebení bytu jí svěřil. Požadoval úpravy interiéru, které by umožnily pohodlí šesti až osmi lidem, kteří by tu mohli příležitostně i nocovat. Designérka navrhla

nové řešení interiéru, kdy kuchyně přesunula do prostoru původní ložnice, zvětšila koupelnu a bývalou pracovnu povýšila do role ložnice. Doufala, že bude mít příležitost její půdorys rozšířit. Do sousedící toalety však nebylo možné zasáhnout, protože potrubní rozvody ke klozetu byly památkově chráněny. Památkáři její návrh nepřijali. Nicméně práci s nimi označuje za perfektní, neboť její snahy jinak podpořili a s povděkem kvitovali úsilí, s nímž navracela interiéru zašlý lesk časů dávno minulých. Kompletní rekonstrukci si vyzádaly všechny vodoinstalace včetně odpadů, elektroinstalace i topení. Rekonstrukce byla hotová zhruba za tři měsíce, ovšem na všechna nezbytná povolení bylo třeba počkat půl roku.

▲ Kuchyňská sestava nábytku Bobdyn (Ikea) stylově skvěle ladí s dochovanými dveřmi i okny. Vhodný ráz prostředí podporuje i retro design trouby, stylové umyvadlo Domsjö a baterie Bosjön (obojí Ikea). Kuchyňská linka je obložena keramickým černobílými obkládačkami Terrades Grafito (Los Kachlos) formátu 20 x 20 cm, na zdi je tapeta v designu Arne Jacobsena

## JAK BYDLÍ

▼ Při vstupu do místnosti vás přivítá téměř až kýčovitý obraz steampunkové ženy – tajemné Alice, která vás láká ke vstupu do nevšedního prostředí. Přestože na sebe strhává nadměrnou pozornost, prostě sem, do uliček staré Prahy tato divoženka nějak patří. Konzolový stolek Ruche je dílem Jeana Louise Scherrera

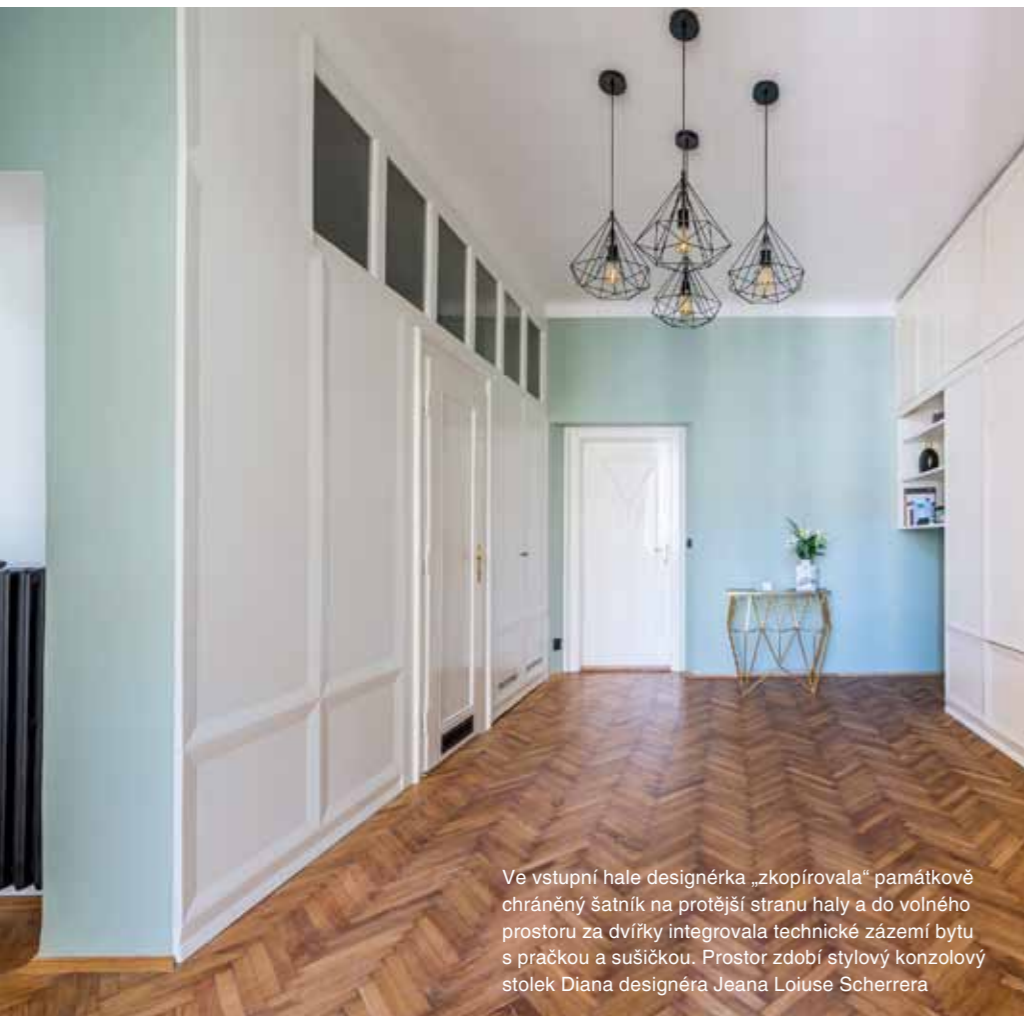


Ani v ložnici orientované do vnitrobloku nechybí tapeta v designu Arne Jacobsena, svítidla Signature Nero Umbrello, mosazný stolek Ruche a stojací lampa 30er Standing Gold. Nocleh zajišťuje čalouněné lůžko Angia opatřené kvalitními matracemi a příjemným povlečením z bavlněného saténu

### MIBIKO

Designérka Miroslava Pešková vystudovala British Open University a interiérový design ve škole Intermezzo. Zabývá se především interiéry, ale nevyhýbá se ani zásahům do fasád objektů a zásadním úpravám projektů rodinných domů. Věnuje se řešením návrhů i jejich následné realizaci a také tvorbě vlastních návrhů nábytku a doplňků včetně zajištění jejich výroby. Zajíímají ji projekty s velkou mírou individualizace a přesahem. Výzvou jsou náročná řešení, kde je třeba hledat správnou cestu. Nabízí originalitu i precizní zpracování. V její práci se odrážejí hravost i nečekaná spojení, která ale nejsou nutně vykoupena vysokým rozpočtem. Neviditelné úložné prostory, lehkost a vzdušnost prostoru, důraz na pohodlí, kvalitní materiály a precizní zpracování každého detailu jsou jejím rukopisem. Ráda kombinuje styly, preferuje kvalitní řemeslné zpracování na míru, které ale klidně kombinuje s nízkonákladovými produkty. „Důležité je, aby byl prostor hřejivý, přinášel inspiraci a úsměv, a umožňoval i dokonalé uvolnění,“ dodává designérka.

**KONTAKT:** [www.mibiko.cz](http://www.mibiko.cz)



Ve vstupní hale designérka „zkopírovala“ památkově chráněný šatník na protější stranu haly a do volného prostoru za dvířky integrovala technické zázemí bytu s pračkou a sušičkou. Prostor zdobí stylový konzolový stolek Diana designéra Jeana Louise Scherrera

### VLÍDNÉ PROSTŘEDÍ

Společenská zóna interiéru je orientována za sluncem, ven do ulice, naopak soukromá s ložnicí je nasměrována do vnitrobloku, který je klidný a stinný. Dochovala se původní špaletová okna i s kováním, dveře, krb, parkety, ale například i spíž či šatník ve vstupní hale. Designérka při svých zásazích plně respektovala dobu, kdy byl dům postaven, ale zároveň usilovala o moderní prostředí bytu koncipovaného a vybaveného tak, aby byl interiér pohodlný k užívání a aby ho bylo možné snadno udržovat v perfektním stavu. Důraz kladla také na geometrické linie, kte-

ré odkazují na kubismus, na sloh, v němž je dům postavený. Jednoduché obrazce přidávají prostoru objem i hloubku. Stačí pohlédnout například na původní profily krbu či dveří, které se staly pro byt určující, a jejich následně dokonalé propojení s tapetami či obklady. I v barevnosti čerpala z období vzniku domu, ale stejně tak zohlednila užití mužských i ženských prvků, které se tu vyskytují v harmonické rovnováze. Dynamickým detailem je tyrkysově modrá barva, která jinak poklidně vyhlížející interiér v tlumených tónech oživuje. Designérka Mirka je velkým fanouškem „neviditelných“ úložných prostorů. Bez nich se totiž ne-

obejde žádná domácnost a je nanejvýš žádoucí, aby v interiéru působily co možná nejméně nápadně. Proto ve vstupní hale „zkopírovala“ památkově chráněný šatník také na protější stranu haly a do volného prostoru za dvířky integrovala technické zázemí bytu s pračkou a sušičkou. Velkoryse prosklený balkon ji přivedl k myšlence vytvoření skleněných světlíků ve stěně koupelny, které do ní přivádějí denní světlo a večer okamžitě poznáte, kdy je koupelna obsazená, protože se uvnitř svítí. Na základě vizualizací a referenčních fotografií se designérka s majitelem společně propracovala k výtečnému výsledku ve všech směrech. Nešlo

## JAK BYDLÍ

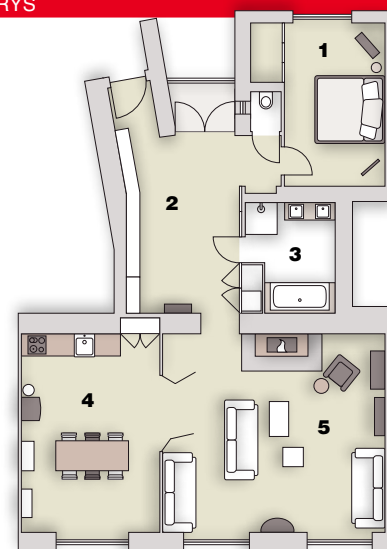


Stěny i podlahu koupelny kryje betonová stěrka. Nábytek je zhotovený na míru podle autorského návrhu designérky Mirky Peškové z kovu a umělého kamene Lapitec (Brother & Duck). Akrylátová vana i umyvadla z kolekce Formy (Ravak) jsou doplněny bateriemi Hansa Public. Koupelnu oživuje speciální voděodolná grafika tištěná na hliníkový nosič



Pohled na skvěle zachovaný vstupní prostor kubistického domu a původní schodiště

### PŮDORYS



**1/** předsiň, **2/** ložnice,  
**3/** koupelna + WC, **4/** kuchyň,  
**5/** obývací pokoj

o vytvoření dobového interiéru v kubistickém stylu, ale o vznik uživatelsky příjemného prostředí prostřednictvím finančně nenáročných eklektických elementů, které tvarově vychází z kubistického stylu. Vybavení je naprosto účelné a cenově dosažitelné. Tento interiér je skvělým naplněním hesla: hodně muziky za málo peněz, jinými slovy, zajímavě i kvalitně se můžete zařídit i s nižším objemem finančních prostředků. ■